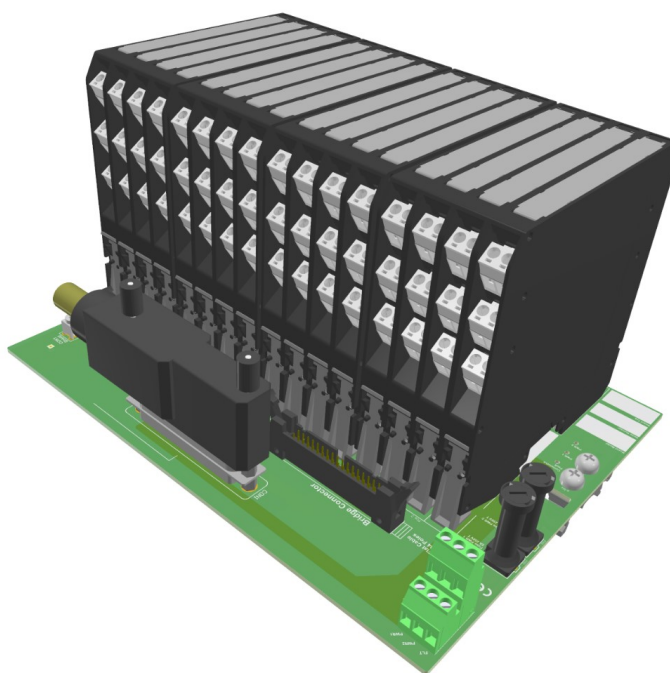


カスタマイズされた端子ボードD5000/D6000シリーズ

FOXBORO FBM200

これら端子ボード (TB) は、システムのI/OカードとフィールドにインターフェースするD5000/D6000シリーズのモジュールを直接接続できます。安全エリアと危険エリアの本質安全保護および信号分離は、D5000シリーズの関連機器で提供されます。TBには冗長性を確保するため、DC24V電源が2台接続されています。範囲外の電源や累積モジュール故障は、専用の接点で監視できます。モジュールは端子ボードの電源バスから供給されます。TBには、DINレール用のプラスチック製クリップ付き取り付けキットが付属しています。



FOXBORO FBM200

IS用途

アナログ入力

I/O Cards	Card Ch.	TB Model	TB Pos.	GMI Modules	Card Qty.	Cable	Notes
FBM201 FBM214 FBM214b FBM216 FBM216b	8	TB-D5008-INV-002	8	D5011SD5014S D5015SSD5016SS D5072S	1	1	
FBM201 FBM214 FBM214b FBM216 FBM216b	8	TB-D5008-INV-002	8	D5011DD5014D D5016DSD5072D	2	1	1A... CON1 1B8A... CON28B
FBM201 FBM214 FBM214b FBM216 FBM216b	8	TB-D5008-INV-004	8	D5011DD5014D D5016DSD5072D	2	1	1A1B... 4ACON1 5A4B 5B...8ACON28B
FBM211 FBM214e	16	TB-D5016-INV-004	16	D5011SD5014S D5015SSD5016SS D5072S	1	4	
FBM211 FBM214e	16	TB-D5016-INV-004	16	D5011DD5014D D5016DSD5072D	2	4	
FBM211 FBM214e	16	TB-D5008-INV-001	8	D5011DD5014D D5016DSD5072D	1	4	

アナログ出力

I/O Cards	Card Ch.	TB Model	TB Pos.	GMI Modules	Card Qty.	Cable	Notes
FBM215 FBM218 FBM237	8	TB-D5008-INV-002	8	D5020S	1	1	
FBM215 FBM218 FBM237	8	TB-D5008-INV-002	8	D5020D	2	1	1A... CON1 1B8A... CON28B
FBM215 FBM218 FBM237	8	TB-D5008-INV-004	8	D5020D	2	1	1A1B... 4A4B CON1 5A 5B...8A8B CON2

アナログ入力 + アナログ出力

I/O Cards	Card Ch.	TB Model	TB Pos.	GMI Modules	Card Qty.	Cable	Notes
FBM244	4+4	TB-D5008-INV-002	8	D5011SD5014S D5015SSD5016SS D5072S +D5020S	1	1	
FBM244	4+4	TB-D5008-INV-002	8	D5011DD5014D D5016DSD5072D+D5020D	2	1	5A... 8A1A... CON1 5B 4A...8B1B CON24B
FBM244	4+4	TB-D5008-INV-004	8	D5011DD5014D D5016DSD5072D+D5020D	2	1	5A5B ...8ACON1 1A 8B 1B...4A CON24B
FBM204 FBM205 FBM208b FBM245	4+4	TB-D5008-INV-002	8	D5011SD5014S D5015SSD5016SS D5072S +D5020S	1	1	
FBM204 FBM205 FBM208b FBM245	4+4	TB-D5008-INV-002	8	D5011DD5014D D5016DSD5072D+D5020D	2	1	5A... 8A1A... CON1 5B 4A...8B1B CON24B
FBM204 FBM205 FBM208b FBM245	4+4	TB-D5008-INV-004	8	D5011DD5014D D5016DSD5072D+D5020D	2	1	5A5B ...8ACON1 1A 8B 1B...4A CON24B



デジタル入力

I/O Cards	Card Ch.	TB Model	TB Pos.	GMI Modules	Card Qty.	Cable	Notes
FBM207b	16	TB-D5016-INV-007	16	D5031SD5032SD5037S	1	4	
FBM207b	16	TB-D5016-INV-007	16	D5031DD5032DD5037D	2	4	
FBM207b	16	TB-D5008-INV-001	8	D5032D	1	4	
FBM207c	16	TB-D5008-INV-001	8	D5032D	1	4	
FBM207c	16	TB-D5016-INV-007	16	D5032S	1	4	
FBM207c	16	TB-D5016-INV-007	16	D5032D	2	4	
FBM217	32	TB-D5016-INV-005	16+16	D5031SD5032SD5037S	1	4	
FBM217	32	TB-D5016-INV-002	16	D5031DD5032DD5037D	1	4	1A... 16A1B...16B
FBM217	32	TB-D5016-INV-006	16	D5031DD5032DD5037D	1	4	1A1B ...16A16B

デジタル出力

I/O Cards	Card Ch.	TB Model	TB Pos.	GMI Modules	Card Qty.	Cable	Notes
FBM242	16	TB-D5016-INV-003	16	D5040SD5048SD5049S	1	4	
FBM242	16	TB-D5016-INV-003	16	D5040D	2	4	
FBM242	16	TB-D5016-INV-003-2	16	D5040SD5048SD5049S	1	4	

デジタル入力 + デジタル出力

I/O Cards	Card Ch.	TB Model	TB Pos.	GMI Modules	Card Qty.	Cable	Notes
FBM241c	8+8	TB-D5012-INV-001	12	D5031DD5032DD5037D +D5040SD5048SD5049S	1	4	DI4 + DO 8

汎用

I/O Cards	Card Ch.	TB Model	TB Pos.	GMI Modules	Card Qty.	Cable	Notes
FBM247 FBM248	8	TB-D5008-INV-005	8	D5014SD5015SK D5016SKD5072S-099 D5020SD5031SD5032S D5037SD5049S	1	1	

FOXBORO FBM200

非IS用途

アナログ入力

I/O Cards	Card Ch.	TB Model	TB Pos.	GMI Modules	Card Qty.	Cable	Notes
FBM201 FBM214 FBM214b FBM216 FBM244	8	TB-D5008-INV-002	8	D6002SD6004SD6011S D6014SD6015SS D6016SSD6017SS D6072S	1	1	
FBM201 FBM214 FBM214b FBM216 FBM244	8	TB-D5008-INV-002	8	D6000DD6004DD6011D D6014DD6016DSD6072D	2	1	1A... CON1 1B8A... CON28B
FBM201 FBM214 FBM214b FBM216 FBM244	8	TB-D5008-INV-004	8	D6000DD6004DD6011D D6014DD6016DSD6072D	2	1	1A1B... 4ACON1 5A4B 5B...8ACON28B
FBM211 FBM214e	16	TB-D5016-INV-004	16	D6002SD6004SD6011S D6014SD6015SS D6016SSD6017SS D6072S	1	4	
FBM211 FBM214e	16	TB-D5016-INV-004	16	D6000DD6004DD6011D D6014DD6016DSD6072D	2	4	
FBM211 FBM214e	16	TB-D5008-INV-001	8	D6000DD6004DD6011D D6014DD6016DSD6072D	1	4	
FBM211 FBM214e	16	TUE-16-INV-001			1	4	

アナログ出力

I/O Cards	Card Ch.	TB Model	TB Pos.	GMI Modules	Card Qty.	Cable	Notes
FBM237 FBM215 FBM218	8	TB-D5008-INV-002	8	D6002S D6020S	1	1	
FBM237 FBM215 FBM218	8	TB-D5008-INV-002	8	D6000D D6020D	2	1	1A... CON1 1B8A... CON28B
FBM237 FBM215 FBM218	8	TB-D5008-INV-004	8	D6000D D6020D	2	1	1A1B... 4ACON1 5A4B 5B...8ACON28B

アナログ入力 + アナログ出力

I/O Cards	Card Ch.	TB Model	TB Pos.	GMI Modules	Card Qty.	Cable	Notes
FBM204 FBM205 FBM208b FBM244 FBM245	4+4	TB-D5008-INV-002	8	D6002SD6004SD6011S D6014SD6015SS D6016SS D6017SS+D6020S	1	1	
FBM204 FBM205 FBM208b FBM244 FBM245	4+4	TB-D5008-INV-002	8	D6000DD6004DD6011D D6014DD6016DS D6072D+D6020D	2	1	5A... 8A1A... CON1 5B 4A...8B1B CON24B
FBM204 FBM205 FBM208b FBM244 FBM245	4+4	TB-D5008-INV-004	8	D6000DD6004DD6011D D6014DD6016DS D6072D+D6020D	2	1	5A5B ...8ACON1 1A 8B 1B...4A CON24B

デジタル入力

I/O Cards	Card Ch.	TB Model	TB Pos.	GMI Modules	Card Qty.	Cable	Notes
FBM207b	16	TB-D5016-INV-007	16	D6002SD6031SD6032S D6037SD5093S	1	4	
FBM207b	16	TB-D5016-INV-007	16	D6000DD6031DD6032D D6037DD5093D	2	4	
FBM207b	16	TB-D5008-INV-001	8	D6000DD6032DD5093D	1	4	

Temp. TMP0057 Rev.0

www.gminternational.com



機能的な安全管理認証: GM InternationalはSIL3までの安全関連システムに関するIEC61508:2010パート1の5-6項に適合することが認定されています。このほか、GM Internationalの製品は世界で最も信用されている認証機関からI.S.証明を取得しました。

この文書に指定されているデータは製品説明のみであり、関連する技術仕様書と合わせてご利用いただく必要があります。弊社の製品は継続開発され、本書の情報は発行時点のものとなります。弊社の情報から特定の条件や特定用途への適格性に関して一切声明を導き出すことはできません。ここに記載されている情報はユーザー様ご自身の判断と検証義務を免除するものではありません。利用約款については弊社のウェブサイトをご参照ください。詳細については取扱説明書をご参照ください。

I/O Cards	Card Ch.	TB Model	TB Pos.	GMI Modules	Card Qty.	Cable	Notes
FBM207c	16	TB-D5008-INV-001	8	D6032D	1	4	
FBM207c	16	TB-D5016-INV-007	16	D6032S	1	4	
FBM207c	16	TB-D5016-INV-007	16	D6032D	2	4	
FBM217	32	TB-D5016-INV-005	16+16	D6002SD6031SD6032S D6037SD5093S	1	4	
FBM217	32	TB-D5016-INV-002	16	D6000DD6031DD6032D D6037DD5093D	1	4	1A... 16A1B...16B
FBM217	32	TB-D5016-INV-006	16	D6000DD6031DD6032D D6037DD5093D	1	4	1A1B ...16A16B
FBM217	32	TUE-32-INV-001			1	4	

デジタル出力

I/O Cards	Card Ch.	TB Model	TB Pos.	GMI Modules	Card Qty.	Cable	Notes
FBM242	16	TB-D5016-INV-003	16	D5090SD5091SD5094S D5095SD5096SD5097S D5098SD5099S-108 D6002SD6003S	1	4	
FBM242	16	TB-D5016-INV-003	16	D5098DD5099D-108 D6000D	2	4	
FBM242	16	TB-D5016-INV-003-2	16	D5090SD5091SD5094S D5095SD5096SD5097S D5098SD5099S-108 D6002SD6003S	1	4	

デジタル入力 + デジタル出力

I/O Cards	Card Ch.	TB Model	TB Pos.	GMI Modules	Card Qty.	Cable	Notes
FBM241c	8+8	TB-D5012-INV-001	12	D5093DD6000DD6031D D6032DD6037D + D5090SD5091SD5094S D5095SD5096SD5097S D5098SD5099S-108 D6002SD6003S	1	4	DI4 + DO 8

汎用

I/O Cards	Card Ch.	TB Model	TB Pos.	GMI Modules	Card Qty.	Cable	Notes
FBM247 FBM248	8	TB-D5008-INV-005	8	D5093S-TBD5099S D6002SD6003SD6004S D6014SD6015SK D6016SKD6017SK-TB D6020SD6031SD6032S D6037SD6072S-109	1	1	