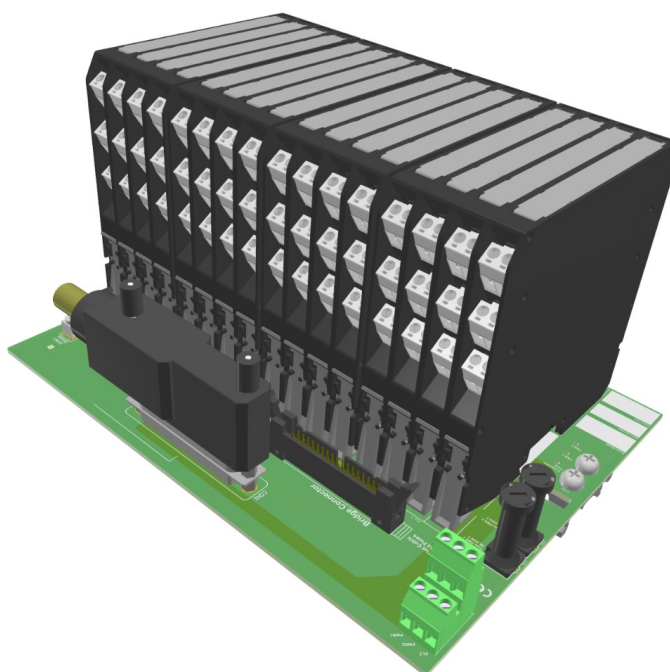


Placas de Terminação Personalizadas Série D5000/D6000

FOXBORO FBM200

Essas Placas de Terminação (TB) fornecem conexão direta entre a Placa de E/S do sistema e os módulos da Série D5000 / D6000, que fazem interface com o campo. A proteção Intrinsecamente Segura e o isolamento de sinal entre a área segura e a área perigosa são fornecidos pelo Equipamento Associado da Série D5000. Duas fontes de alimentação de 24 Vcc são conectadas à Placa de Terminação para garantir a redundância. Fontes de alimentação fora da faixa e falha cumulativa do módulo podem ser monitoradas através de um contato específico. Os módulos são fornecidos via barramento de alimentação da Placa de Terminação. As placas de terminação são fornecidas com um kit de montagem em Trilho DIN com cliques de plástico.



Entrada analógica

I/O Cards	Card Ch.	TB Model	TB Pos.	GMI Modules	Card Qty.	Cable	Notes
FBM201 FBM214 FBM214b FBM216 FBM216b	8	TB-D5008-INV-002	8	D5011S, D5014S, D5015SS, D5016SS, D5072S	1	Tipo 1	
FBM201 FBM214 FBM214b FBM216 FBM216b	8	TB-D5008-INV-002	8	D5011D, D5014D, D5016DS, D5072D	2	Tipo 1	Can. Numeração 1A,... 8A em CON1 1B,...8B em CON2
FBM201 FBM214 FBM214b FBM216 FBM216b	8	TB-D5008-INV-004	8	D5011D, D5014D, D5016DS, D5072D	2	Tipo 1	Can. Numeração 1A, 1B...4A,4B em CON1 5A, 5B...8A, 8B em CON2
FBM211 FBM214e	16	TB-D5016-INV-004	16	D5011S, D5014S, D5015SS, D5016SS, D5072S	1	Tipo 4	
FBM211 FBM214e	16	TB-D5016-INV-004	16	D5011D, D5014D, D5016DS, D5072D	2	Tipo 4	
FBM211 FBM214e	16	TB-D5008-INV-001	8	D5011D, D5014D, D5016DS, D5072D	1	Tipo 4	

Saída analógica

I/O Cards	Card Ch.	TB Model	TB Pos.	GMI Modules	Card Qty.	Cable	Notes
FBM215 FBM218 FBM237	8	TB-D5008-INV-002	8	D5020S	1	Tipo 1	
FBM215 FBM218 FBM237	8	TB-D5008-INV-002	8	D5020D	2	Tipo 1	Can. Numeração 1A,... 8A em CON1 1B,...8B em CON2
FBM215 FBM218 FBM237	8	TB-D5008-INV-004	8	D5020D	2	Tipo 1	Can. Numeração 1A, 1B...4A, 4B CON1 5A, 5B...8A, 8B CON2

Entrada analógica + Saída analógica

I/O Cards	Card Ch.	TB Model	TB Pos.	GMI Modules	Card Qty.	Cable	Notes
FBM244	4+4	TB-D5008-INV-002	8	D5011S, D5014S, D5015SS, D5016SS, D5072S + D5020S	1	Tipo 1	
FBM244	4+4	TB-D5008-INV-002	8	D5011D, D5014D, D5016DS, D5072D + D5020D	2	Tipo 1	Can. Numeração 5A, ...8A, 1A,...,4A em CON1 5B,..., 8B, 1B, ...4B em CON2
FBM244	4+4	TB-D5008-INV-004	8	D5011D, D5014D, D5016DS, D5072D + D5020D	2	Tipo 1	Can. Numeração 5A, 5B,...,8A, 8B em CON1 1A, 1B,..., 4A, 4B em CON2
FBM204 FBM205 FBM208b FBM245	4+4	TB-D5008-INV-002	8	D5011S, D5014S, D5015SS, D5016SS, D5072S + D5020S	1	Tipo 1	
FBM204 FBM205 FBM208b FBM245	4+4	TB-D5008-INV-002	8	D5011D, D5014D, D5016DS, D5072D + D5020D	2	Tipo 1	Can. Numeração 5A, ...8A, 1A,...,4A em CON1 5B,..., 8B, 1B, ...4B em CON2
FBM204 FBM205 FBM208b FBM245	4+4	TB-D5008-INV-004	8	D5011D, D5014D, D5016DS, D5072D + D5020D	2	Tipo 1	Can. Numeração 5A, 5B,...,8A, 8B em CON1 1A, 1B,..., 4A, 4B em CON2

Entrada digital

I/O Cards	Card Ch.	TB Model	TB Pos.	GMI Modules	Card Qty.	Cable	Notes
FBM207b	16	TB-D5016-INV-007	16	D5031S, D5032S, D5037S	1	Tipo 4	
FBM207b	16	TB-D5016-INV-007	16	D5031D, D5032D, D5037D	2	Tipo 4	

I/O Cards	Card Ch.	TB Model	TB Pos.	GMI Modules	Card Qty.	Cable	Notes
FBM207b	16	TB-D5008-INV-001	8	D5032D	1	Tipo 4	
FBM207c	16	TB-D5008-INV-001	8	D5032D	1	Tipo 4	
FBM207c	16	TB-D5016-INV-007	16	D5032S	1	Tipo 4	
FBM207c	16	TB-D5016-INV-007	16	D5032D	2	Tipo 4	
FBM217	32	TB-D5016-INV-005	16+16	D5031S, D5032S, D5037S	1	Tipo 4	
FBM217	32	TB-D5016-INV-002	16	D5031D, D5032D, D5037D	1	Tipo 4	Can. Numeração 1A,... 16A, 1B,...,16B
FBM217	32	TB-D5016-INV-006	16	D5031D, D5032D, D5037D	1	Tipo 4	Can. Numeração 1A, 1B,...,16A, 16B

Saída digital

I/O Cards	Card Ch.	TB Model	TB Pos.	GMI Modules	Card Qty.	Cable	Notes
FBM242	16	TB-D5016-INV-003	16	D5040S, D5048S, D5049S	1	Tipo 4	
FBM242	16	TB-D5016-INV-003	16	D5040D	2	Tipo 4	
FBM242	16	TB-D5016-INV-003-2	16	D5040S, D5048S, D5049S	1	Tipo 4	Os atuadores podem ser desconectados individualmente

Entrada digital + Saída digital

I/O Cards	Card Ch.	TB Model	TB Pos.	GMI Modules	Card Qty.	Cable	Notes
FBM241c	8+8	TB-D5012-INV-001	12	D5031D, D5032D, D5037D + D5040S, D5048S, D5049S	1	Tipo 4	4 Duplo Canal DI + 8 Canal Único. DO

Universal

I/O Cards	Card Ch.	TB Model	TB Pos.	GMI Modules	Card Qty.	Cable	Notes
FBM247 FBM248	8	TB-D5008-INV-005	8	D5014S, D5015SK, D5016SK, D5072S-099, D5020S, D5031S, D5032S, D5037S, D5049S	1	Tipo 1	

Entrada analógica

I/O Cards	Card Ch.	TB Model	TB Pos.	GMI Modules	Card Qty.	Cable	Notes
FBM201 FBM214 FBM214b FBM216 FBM244	8	TB-D5008-INV-002	8	D6002S, D6004S, D6011S, D6014S, D6015SS, D6016SS, D6017SS, D6072S	1	Tipo 1	
FBM201 FBM214 FBM214b FBM216 FBM244	8	TB-D5008-INV-002	8	D6000D, D6004D, D6011D, D6014D, D6016DS, D6072D	2	Tipo 1	Can. Numeração 1A,... 8A em CON1 1B,...8B em CON2
FBM201 FBM214 FBM214b FBM216 FBM244	8	TB-D5008-INV-004	8	D6000D, D6004D, D6011D, D6014D, D6016DS, D6072D	2	Tipo 1	Can. Numeração 1A, 1B...4A,4B em CON1 5A, 5B...8A, 8B em CON2
FBM211 FBM214e	16	TB-D5016-INV-004	16	D6002S, D6004S, D6011S, D6014S, D6015SS, D6016SS, D6017SS, D6072S	1	Tipo 4	
FBM211 FBM214e	16	TB-D5016-INV-004	16	D6000D, D6004D, D6011D, D6014D, D6016DS, D6072D	2	Tipo 4	
FBM211 FBM214e	16	TB-D5008-INV-001	8	D6000D, D6004D, D6011D, D6014D, D6016DS, D6072D	1	Tipo 4	
FBM211 FBM214e	16	TUE-16-INV-001			1	Tipo 4	Sem módulos, conexão direta no campo

Saída analógica

I/O Cards	Card Ch.	TB Model	TB Pos.	GMI Modules	Card Qty.	Cable	Notes
FBM237 FBM215 FBM218	8	TB-D5008-INV-002	8	D6002S, D6020S	1	Tipo 1	
FBM237 FBM215 FBM218	8	TB-D5008-INV-002	8	D6000D, D6020D	2	Tipo 1	Can. Numeração 1A,... 8A em CON1 1B,...8B em CON2
FBM237 FBM215 FBM218	8	TB-D5008-INV-004	8	D6000D, D6020D	2	Tipo 1	Can. Numeração 1A, 1B...4A,4B em CON1 5A, 5B...8A, 8B em CON2

Entrada analógica + Saída analógica

I/O Cards	Card Ch.	TB Model	TB Pos.	GMI Modules	Card Qty.	Cable	Notes
FBM204 FBM205 FBM208b FBM244 FBM245	4+4	TB-D5008-INV-002	8	D6002S, D6004S, D6011S, D6014S, D6015SS, D6016SS, D6017SS + D6020S	1	Tipo 1	
FBM204 FBM205 FBM208b FBM244 FBM245	4+4	TB-D5008-INV-002	8	D6000D, D6004D, D6011D, D6014D, D6016DS, D6072D + D6020D	2	Tipo 1	Can. Numeração 5A, ...8A, 1A,...,4A em CON1 5B,..., 8B, 1B, ...4B em CON2
FBM204 FBM205 FBM208b FBM244 FBM245	4+4	TB-D5008-INV-004	8	D6000D, D6004D, D6011D, D6014D, D6016DS, D6072D + D6020D	2	Tipo 1	Can. Numeração 5A, 5B,...,8A, 8B em CON1 1A, 1B,..., 4A, 4B em CON2

Entrada digital

I/O Cards	Card Ch.	TB Model	TB Pos.	GMI Modules	Card Qty.	Cable	Notes
FBM207b	16	TB-D5016-INV-007	16	D6002S, D6031S, D6032S, D6037S, D5093S	1	Tipo 4	
FBM207b	16	TB-D5016-INV-007	16	D6000D, D6031D, D6032D, D6037D, D5093D	2	Tipo 4	
FBM207b	16	TB-D5008-INV-001	8	D6000D, D6032D, D5093D	1	Tipo 4	

I/O Cards	Card Ch.	TB Model	TB Pos.	GMI Modules	Card Qty.	Cable	Notes
FBM207c	16	TB-D5008-INV-001	8	D6032D	1	Tipo 4	
FBM207c	16	TB-D5016-INV-007	16	D6032S	1	Tipo 4	
FBM207c	16	TB-D5016-INV-007	16	D6032D	2	Tipo 4	
FBM217	32	TB-D5016-INV-005	16+16	D6002S, D6031S, D6032S, D6037S, D5093S	1	Tipo 4	
FBM217	32	TB-D5016-INV-002	16	D6000D, D6031D, D6032D, D6037D, D5093D	1	Tipo 4	Can. Numeração 1A,... 16A, 1B,...16B
FBM217	32	TB-D5016-INV-006	16	D6000D, D6031D, D6032D, D6037D, D5093D	1	Tipo 4	Can. Numeração 1A, 1B,...16A, 16B
FBM217	32	TUE-32-INV-001			1	Tipo 4	Sem módulos, conexão direta no campo

Saída digital

I/O Cards	Card Ch.	TB Model	TB Pos.	GMI Modules	Card Qty.	Cable	Notes
FBM242	16	TB-D5016-INV-003	16	D5090S, D5091S, D5094S, D5095S, D5096S, D5097S, D5098S, D5099S-108, D6002S, D6003S	1	Tipo 4	
FBM242	16	TB-D5016-INV-003	16	D5098D, D5099D-108, D6000D	2	Tipo 4	
FBM242	16	TB-D5016-INV-003-2	16	D5090S, D5091S, D5094S, D5095S, D5096S, D5097S, D5098S, D5099S-108, D6002S, D6003S	1	Tipo 4	Os atuadores podem ser desconectados individualmente

Entrada digital + Saída digital

I/O Cards	Card Ch.	TB Model	TB Pos.	GMI Modules	Card Qty.	Cable	Notes
FBM241c	8+8	TB-D5012-INV-001	12	D5093D, D6000D, D6031D, D6032D, D6037D + D5090S, D5091S, D5094S, D5095S, D5096S, D5097S, D5098S, D5099S-108, D6002S, D6003S	1	Tipo 4	4 Duplo Canal DI + 8 Canal Único. DO

Universal

I/O Cards	Card Ch.	TB Model	TB Pos.	GMI Modules	Card Qty.	Cable	Notes
FBM247 FBM248	8	TB-D5008-INV-005	8	D5093S-TB, D5099S, D6002S, D6003S, D6004S, D6014S, D6015SK, D6016SK, D6017SK-TB, D6020S, D6031S, D6032S, D6037S, D6072S-109	1	Tipo 1	