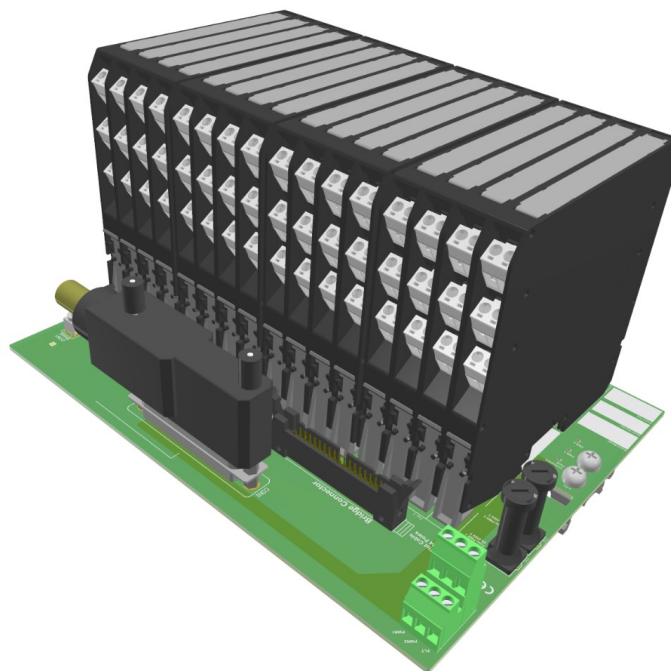


## Benutzerdefinierte Klemmleisten für die Serien D5000/D6000

# FOXBORO FBM200

Diese Klemmleisten (TB) ermöglichen den direkten Anschluss zwischen der E/A-Karte des Systems und Modulen der Serie D5000/D6000, die als Schnittstelle zum Feld dienen. Schutz durch Eigensicherheit und eine Isolierung der Signale zwischen sicherem und gefährdetem Bereich werden durch zugehörige Geräte der Serie D5000 gewährleistet. Zwei 24-VDC-Netzgeräte sind an die Klemmleisten angeschlossen, um die Redundanz zu verstärken. Netzgeräte außerhalb des Normbereichs und kumulative Modulfehler können durch einen dedizierten Kontakt überwacht werden. Die Module werden über den Leistungsbus der Klemmleiste gespeist. Die Klemmleisten werden mit einem Montagesatz für die DIN-Schienenmontage und Kunststoffklammern geliefert.



Analogeingang

I/O Cards	Card Ch.	TB Model	TB Pos.	GMI Modules	Card Qty.	Cable	Notes
FBM201 FBM214 FBM214b FBM216 FBM216b	8	TB-D5008-INV-002	8	D5011S, D5014S, D5015SS, D5016SS, D5072S	1	Typ 1	
FBM201, FBM214, FBM214b, FBM216, FBM216b	8	TB-D5008-INV-002	8	D5011D, D5014D, D5016DS, D5072D	2	Typ 1	Kanalnummerierung 1A,...8A auf CON1 und 1B,...8B auf CON2
FBM201, FBM214, FBM214b, FBM216, FBM216b	8	TB-D5008-INV-004	8	D5011D, D5014D, D5016DS, D5072D	2	Typ 1	Kanalnummerierung 1A,1B...4A,4B auf CON1 und 5A,5B...8A, 8B auf CON2
FBM211 FBM214e	16	TB-D5016-INV-004	16	D5011S, D5014S, D5015SS, D5016SS, D5072S	1	Typ 4	
FBM211 FBM214e	16	TB-D5016-INV-004	16	D5011D, D5014D, D5016DS, D5072D	2	Typ 4	
FBM211 FBM214e	16	TB-D5008-INV-001	8	D5011D, D5014D, D5016DS, D5072D	1	Typ 4	

Analogausgang

I/O Cards	Card Ch.	TB Model	TB Pos.	GMI Modules	Card Qty.	Cable	Notes
FBM215 FBM218 FBM237	8	TB-D5008-INV-002	8	D5020S	1	Typ 1	
FBM215, FBM218, FBM237	8	TB-D5008-INV-002	8	D5020D	2	Typ 1	Kanalnummerierung 1A,...8A auf CON1 und 1B,...8B auf CON2
FBM215, FBM218, FBM237	8	TB-D5008-INV-004	8	D5020D	2	Typ 1	Kanalnummerierung 1A,1B...4A,4B CON1 und 5A,5B...8A,8B CON2

Analogeingang + Analogausgang

I/O Cards	Card Ch.	TB Model	TB Pos.	GMI Modules	Card Qty.	Cable	Notes
FBM244	4+4	TB-D5008-INV-002	8	D5011S, D5014S, D5015SS, D5016SS, D5072S + D5020S	1	Typ 1	
FBM244	4+4	TB-D5008-INV-002	8	D5011D, D5014D, D5016DS, D5072D + D5020D	2	Typ 1	Kanalnummerierung 5A,...,8A,1A,...,4A auf CON1 und 5B,...,8B, 1B,...,4B auf CON2
FBM244	4+4	TB-D5008-INV-004	8	D5011D, D5014D, D5016DS, D5072D + D5020D	2	Typ 1	Kanalnummerierung 5A,5B,...,8A, 8B auf CON1 und 1A, 1B,..., 4A,4B auf CON2
FBM204 FBM205 FBM208b FBM245	4+4	TB-D5008-INV-002	8	D5011S, D5014S, D5015SS, D5016SS, D5072S + D5020S	1	Typ 1	
FBM204 FBM205 FBM208b FBM245	4+4	TB-D5008-INV-002	8	D5011D, D5014D, D5016DS, D5072D + D5020D	2	Typ 1	Kanalnummerierung 5A,...,8A,1A,...,4A auf CON1 und 5B,...,8B, 1B,...,4B auf CON2
FBM204 FBM205 FBM208b FBM245	4+4	TB-D5008-INV-004	8	D5011D, D5014D, D5016DS, D5072D + D5020D	2	Typ 1	Kanalnummerierung 5A,5B,...,8A, 8B auf CON1 und 1A, 1B,..., 4A,4B auf CON2



## Digitaleingang

I/O Cards	Card Ch.	TB Model	TB Pos.	GMI Modules	Card Qty.	Cable	Notes
FBM207b	16	TB-D5016-INV-007	16	D5031S, D5032S, D5037S	1	Typ 4	
FBM207b	16	TB-D5016-INV-007	16	D5031D, D5032D, D5037D	2	Typ 4	
FBM207b	16	TB-D5008-INV-001	8	D5032D	1	Typ 4	
FBM207c	16	TB-D5008-INV-001	8	D5032D	1	Typ 4	
FBM207c	16	TB-D5016-INV-007	16	D5032S	1	Typ 4	
FBM207c	16	TB-D5016-INV-007	16	D5032D	2	Typ 4	
FBM217	32	TB-D5016-INV-005	16+16	D5031S, D5032S, D5037S	1	Typ 4	
FBM217	32	TB-D5016-INV-002	16	D5031D, D5032D, D5037D	1	Typ 4	Kanalnummerierung 1A,...16A,1B,...16B
FBM217	32	TB-D5016-INV-006	16	D5031D, D5032D, D5037D	1	Typ 4	Kanalnummerierung 1A,1B,...,16A,16B

## Digitalausgang

I/O Cards	Card Ch.	TB Model	TB Pos.	GMI Modules	Card Qty.	Cable	Notes
FBM242	16	TB-D5016-INV-003	16	D5040S, D5048S, D5049S	1	Typ 4	
FBM242	16	TB-D5016-INV-003	16	D5040D	2	Typ 4	
FBM242	16	TB-D5016-INV-003-2	16	D5040S, D5048S, D5049S	1	Typ 4	Die Stellantriebe können einzeln abgekoppelt werden.

## Digitaleingang + Digitalausgang

I/O Cards	Card Ch.	TB Model	TB Pos.	GMI Modules	Card Qty.	Cable	Notes
FBM241c	8+8	TB-D5012-INV-001	12	D5031D, D5032D, D5037D + D5040S, D5048S, D5049S	1	Typ 4	4 Zweikanal-DI-Karten + 8 Einkanal-DO- Karten

## Universal

I/O Cards	Card Ch.	TB Model	TB Pos.	GMI Modules	Card Qty.	Cable	Notes
FBM247 FBM248	8	TB-D5008-INV-005	8	D5014S, D5015SK, D5016SK, D5072S-099, D5020S, D5031S, D5032S, D5037S, D5049S	1	Typ 1	

Analogeingang

I/O Cards	Card Ch.	TB Model	TB Pos.	GMI Modules	Card Qty.	Cable	Notes
FBM201 FBM214 FBM214b FBM216 FBM244	8	TB-D5008-INV-002	8	D6002S, D6004S, D6011S, D6014S, D6015SS, D6016SS, D6017SS, D6072S	1	Typ 1	
FBM201 FBM214 FBM214b FBM216 FBM244	8	TB-D5008-INV-002	8	D6000D, D6004D, D6011D, D6014D, D6016DS, D6072D	2	Typ 1	Kanalnummerierung 1A,...8A auf CON1 und 1B,...8B auf CON2
FBM201 FBM214 FBM214b FBM216 FBM244	8	TB-D5008-INV-004	8	D6000D, D6004D, D6011D, D6014D, D6016DS, D6072D	2	Typ 1	Kanalnummerierung 1A,1B...4A,4B auf CON1 und 5A,5B...8A, 8B auf CON2
FBM211 FBM214e	16	TB-D5016-INV-004	16	D6002S, D6004S, D6011S, D6014S, D6015SS, D6016SS, D6017SS, D6072S	1	Typ 4	
FBM211 FBM214e	16	TB-D5016-INV-004	16	D6000D, D6004D, D6011D, D6014D, D6016DS, D6072D	2	Typ 4	
FBM211 FBM214e	16	TB-D5008-INV-001	8	D6000D, D6004D, D6011D, D6014D, D6016DS, D6072D	1	Typ 4	
FBM211 FBM214e	16	TUE-16-INV-001			1	Typ 4	Keine Module, direkter Anschluss an das Feld

Analogausgang

I/O Cards	Card Ch.	TB Model	TB Pos.	GMI Modules	Card Qty.	Cable	Notes
FBM237 FBM215 FBM218	8	TB-D5008-INV-002	8	D6002S, D6020S	1	Typ 1	
FBM237 FBM215 FBM218	8	TB-D5008-INV-002	8	D6000D, D6020D	2	Typ 1	Kanalnummerierung 1A,...8A auf CON1 und 1B,...8B auf CON2
FBM237 FBM215 FBM218	8	TB-D5008-INV-004	8	D6000D, D6020D	2	Typ 1	Kanalnummerierung 1A,1B...4A,4B auf CON1 und 5A,5B...8A, 8B auf CON2

Analogeingang + Analogausgang

I/O Cards	Card Ch.	TB Model	TB Pos.	GMI Modules	Card Qty.	Cable	Notes
FBM204 FBM205 FBM208b FBM244 FBM245	4+4	TB-D5008-INV-002	8	D6002S, D6004S, D6011S, D6014S, D6015SS, D6016SS, D6017SS + D6020S	1	Typ 1	
FBM204 FBM205 FBM208b FBM244 FBM245	4+4	TB-D5008-INV-002	8	D6000D, D6004D, D6011D, D6014D, D6016DS, D6072D + D6020D	2	Typ 1	Kanalnummerierung 5A,...,8A,1A,...,4A auf CON1 und 5B,...,8B, 1B,...,4B auf CON2
FBM204 FBM205 FBM208b FBM244 FBM245	4+4	TB-D5008-INV-004	8	D6000D, D6004D, D6011D, D6014D, D6016DS, D6072D + D6020D	2	Typ 1	Kanalnummerierung 5A,5B,...,8A, 8B auf CON1 und 1A, 1B,..., 4A,4B auf CON2

Digitaleingang

I/O Cards	Card Ch.	TB Model	TB Pos.	GMI Modules	Card Qty.	Cable	Notes
FBM207b	16	TB-D5016-INV-007	16	D6002S, D6031S, D6032S, D6037S, D5093S	1	Typ 4	
FBM207b	16	TB-D5016-INV-007	16	D6000D, D6031D, D6032D, D6037D, D5093D	2	Typ 4	
FBM207b	16	TB-D5008-INV-001	8	D6000D, D6032D, D5093D	1	Typ 4	



I/O Cards	Card Ch.	TB Model	TB Pos.	GMI Modules	Card Qty.	Cable	Notes
FBM207c	16	TB-D5008-INV-001	8	D6032D	1	Typ 4	
FBM207c	16	TB-D5016-INV-007	16	D6032S	1	Typ 4	
FBM207c	16	TB-D5016-INV-007	16	D6032D	2	Typ 4	
FBM217	32	TB-D5016-INV-005	16+16	D6002S, D6031S, D6032S, D6037S, D5093S	1	Typ 4	
FBM217	32	TB-D5016-INV-002	16	D6000D, D6031D, D6032D, D6037D, D5093D	1	Typ 4	Kanalnummerierung 1A,...16A,1B,...16B
FBM217	32	TB-D5016-INV-006	16	D6000D, D6031D, D6032D, D6037D, D5093D	1	Typ 4	Kanalnummerierung 1A,1B,...16A,16B
FBM217	32	TUE-32-INV-001			1	Typ 4	Keine Module, direkter Anschluss an das Feld

#### Digitalausgang

I/O Cards	Card Ch.	TB Model	TB Pos.	GMI Modules	Card Qty.	Cable	Notes
FBM242	16	TB-D5016-INV-003	16	D5090S, D5091S, D5094S, D5095S, D5096S, D5097S, D5098S, D5099S-108, D6002S, D6003S	1	Typ 4	
FBM242	16	TB-D5016-INV-003	16	D5098D, D5099D-108, D6000D	2	Typ 4	
FBM242	16	TB-D5016-INV-003-2	16	D5090S, D5091S, D5094S, D5095S, D5096S, D5097S, D5098S, D5099S-108, D6002S, D6003S	1	Typ 4	Die Stellantriebe können einzeln abgekoppelt werden.

#### Digitaleingang + Digitalausgang

I/O Cards	Card Ch.	TB Model	TB Pos.	GMI Modules	Card Qty.	Cable	Notes
FBM241c	8+8	TB-D5012-INV-001	12	D5093D, D6000D, D6031D, D6032D, D6037D + D5090S, D5091S, D5094S, D5095S, D5096S, D5097S, D5098S, D5099S-108, D6002S, D6003S	1	Typ 4	4 Zweikanal-DI-Karten + 8 Einkanal-DO-Karten

#### Universal

I/O Cards	Card Ch.	TB Model	TB Pos.	GMI Modules	Card Qty.	Cable	Notes
FBM247 FBM248	8	TB-D5008-INV-005	8	D5093S-TB, D5099S, D6002S, D6003S, D6004S, D6014S, D6015SK, D6016SK, D6017SK-TB, D6020S, D6031S, D6032S, D6037S, D6072S-109	1	Typ 1	